

Handbuch Adresseexport

Einleitung Es geht darum Adressen zu selektieren und diese in einem beliebigen Format zu exportieren. Die exportierte Datenmenge kann anschliessend in anderen Programmen weiterverarbeitet werden.

Adressen Beispiele Suchvorgang

a.)	Menü Ansicht, "Suchmodus"
b.)	Ortsname eingeben
c.)	Menü Abfrage, „Suchabfrage duplizieren“
d.)	Weitere Ortsnamen eingeben
x.)	c. und d. für jede gewünschte Ortschaft wiederholen
e.)	Nach der letzten Ortschaft mit der Taste "ENTER" bestätigen
f.)	Nun sind alle gefundenen Ortschaften in der Auswahl...

Oder:

a.)	Menü Ansicht, "Suchmodus"
b.)	Postleitzahlen als Bereich angeben "3000...3500"
e.)	Mit der Taste "ENTER" bestätigen
d.)	Ortschaften mit der Plz. 3000 bis 3500 sind in der Auswahl

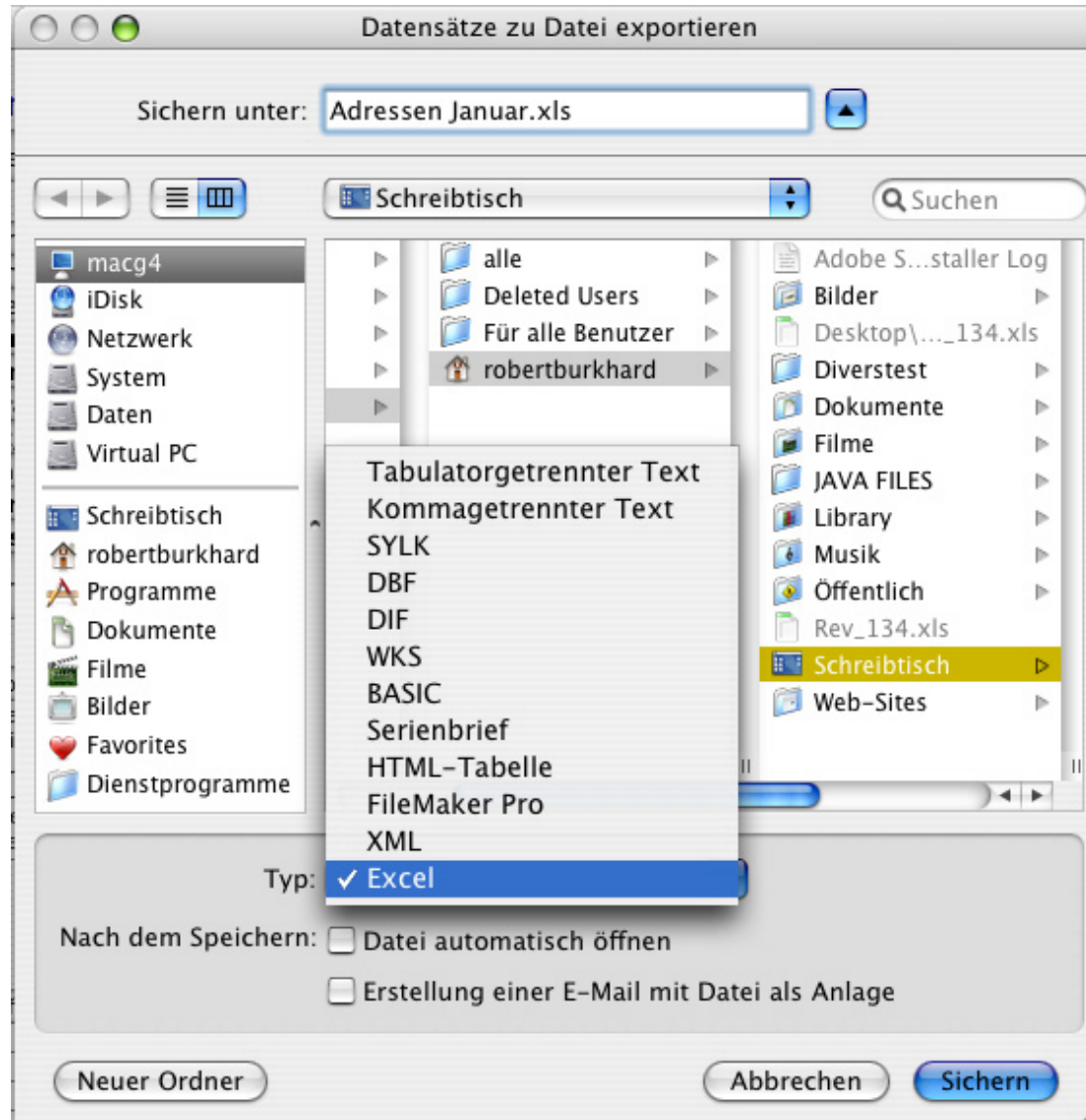
Oder:

a.)	Menü Ansicht, "Suchmodus"
b.)	beliebigen suchbegriff eingeben oder Zuordnung wählen
e.)	Mit der Taste "ENTER" bestätigen
d.)	die gewünschten Datensätze sind in der Auswahl

2

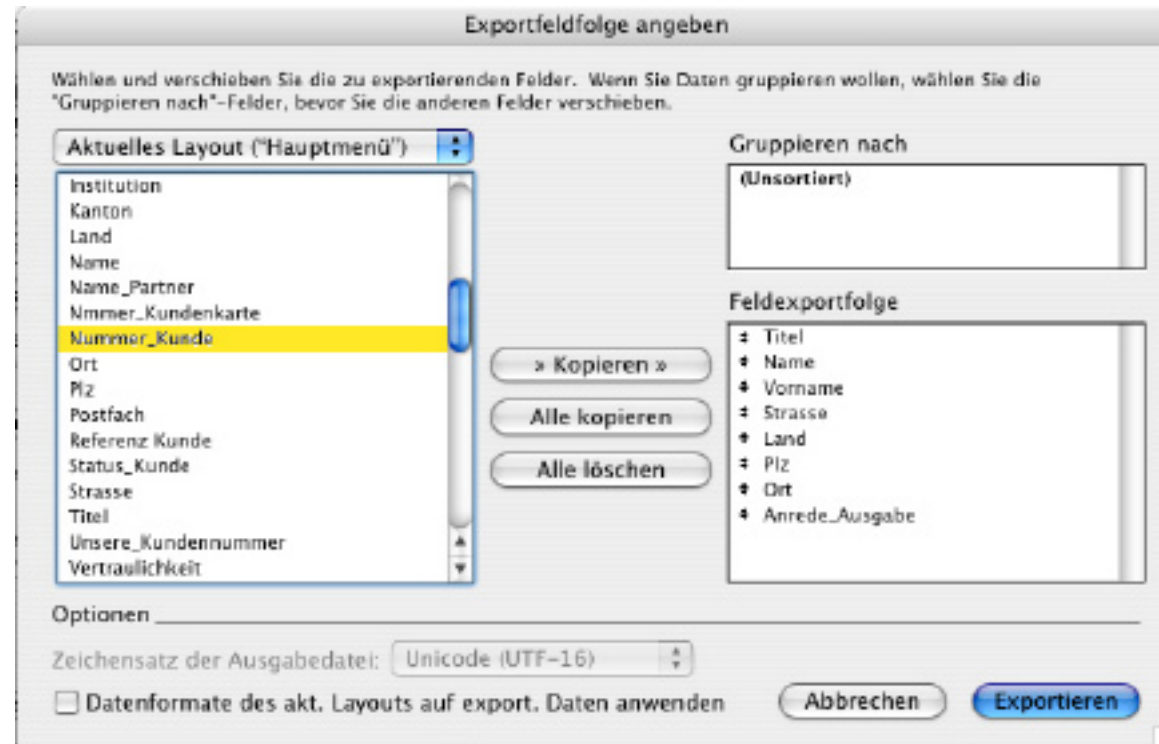
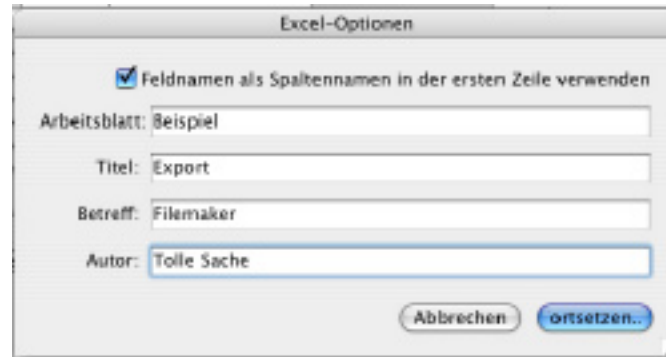
- a.) Menü Datei (Mac=Ablage), "Datensätze exportieren"
- b.) beliebiges Datenformat wählen, "Nach dem Sichern- Optionen wählen"
- c.) "Sichern unter:" Dateiname eingeben
- d.) Mit der Taste "ENTER" bestätigen

Export der Datensätze



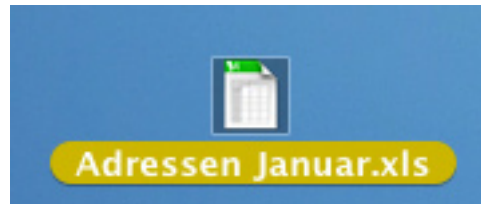
3

- e.) Für Excel-Exporte Optionen eingeben
- f.) Exportfeldfolge angeben, aus Liste Links mit Knopf "Kopieren" das gewünschte Feld in die Feldexportfolge rechts kopieren



4

g.)	Taste "Exportieren" drücken
h.)	Am angegebenen Speicherort befindet sich nun die Datei im gewünschten Format mit den Daten, welche in der Datenbank zum Zeitpunkt des Exports ausgewählt waren



Weitere Angaben zum Thema finden Sie in der FileMaker Hilfe. Weitere Angaben zum Umgang mit Serienbriefdateien (Endung .mer) finden Sie in der Microsoft-WORD Hilfe.

Bitte berücksichtigen Sie die Vertraulichkeit der Daten! Jeder der die Datei lesen kann, ist im Besitz wertvoller Kundenadressen. Die Daten unterliegen dem Datenschutzgesetz.